

CHAPPEAU

MET GOEDE LEVEN IN HET ZUIDEN Oktober - November 2013. Nr. 5

Adviesprijs € 6,95

**LUC
SOETE**
*de Belgische
Maastrichtenaar*

JA, IK WIL
ZES LEZERS OVER
HUN TROUWDAG

WILD
IN WINSELERHOF

Barcelona
DE ADRESJES

**Maud
Welzen**
VAN BEEK NAAR
MANHATTAN

**FALL
FASHION**



House

WONEN, ONTMOETEN EN BEWONDEREN

Het moest OPEN zijn, ruimtelijk, een verlengstuk van de tuin en vooral ANDERS DAN ANDERS. Het werd het 'H House', een loft van glas, van de hand van ARCHITECT WIEL ARETS op een plek waar je het niet verwacht, vernoemd naar de aangrenzende tuin en absoluut anders dan anders.

TERST Sanne Tummers FOTOGRAFIE Sergé Technau

CHAPEAU
INTERIEUR

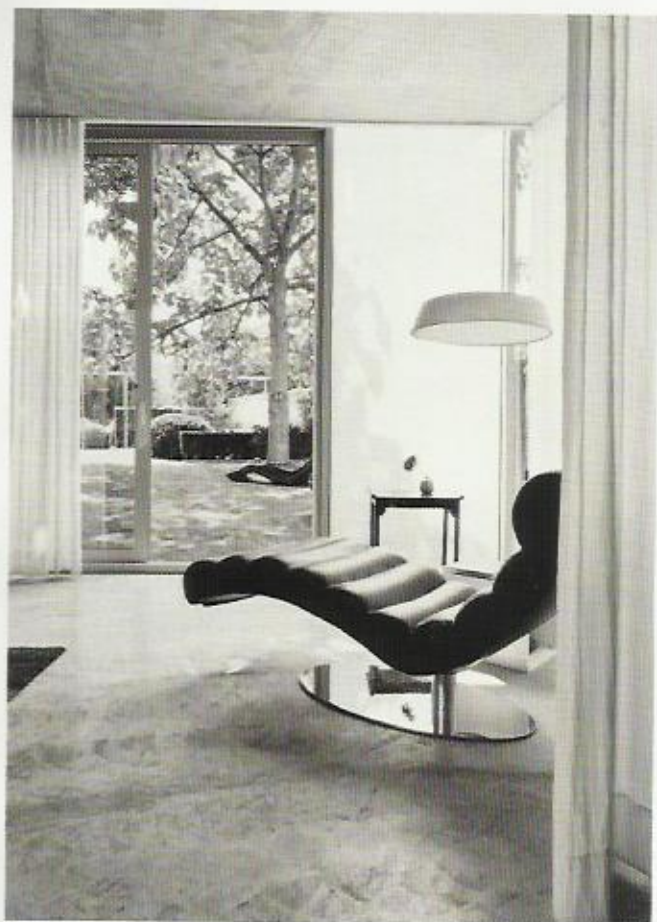


Een huis als
verlengstuk
van de tuin





Het geheel mocht een stoer en industrieel karakter krijgen. De belonnen structuur is daar een duidelijk antwoord op en is tegelijkertijd een kenmerkend signatuur van Wiel Arets.



De eerste verdieping kent dezelfde open, loftachtige sfeer als de begane grond en biedt een prachtige open view vanuit bed en bad.

Eerst was er de tuin, toen het huis. Niet de meest voorkomende volgorde, maar het werd dan ook allesbehalve een doorsnee huis. Jan van Opstal en Jo Willems verhuisden meer dan dertig jaar geleden naar deze plek aan de Veldstraat in Heer waar zij de tuinen van de Heerenhof creëerden. Toen ze na 15 jaar vervolgens de eigenaren werden van het naastgelegen stuk grond van ca. 2.000 m² sloegen ze aan het tuinieren.

Een hobby die uit de hand liep en uitgroeide tot iets wat inmiddels hun vak (tuinarchitectuur) is geworden, naast het werk dat ze beiden doen als docent aan Toncelacademie en Pabo. Hun eigen tuin, inmiddels omgedoopt tot 'De Heerenhof', werd een moderne, strak aangelegde tuin van ruim honderd meter diep, waarin een aantal heel verschillende tuinen harmonieus in aan elkaar overlopen. De tuin wordt regelmatig opengesteld voor publiek. Pas later besloten Jo en Jan dat er een passende woning bij moest komen en benader-

den architect Wiel Arets. Jo: „We hadden geen haast en hebben alle tijd genomen om een architect te vinden die iets kon met onze vage ideeën. Eigenlijk hadden we niet zoveel eisen. Het moest open zijn, een verlengstuk van de tuin. Het moest vooral vernieuwend zijn, een niet standaard huisontwerp. Iets dat uniek was en past bij alles wat wij doen: een open podium bieden, een plek om te ontmoeten, iets dat we kunnen openstellen als galerie, die interessant is voor foto's en meer. Al die functies maakten dat we een bijzondere vraag neerlegden bij de architect, iets waar Wiel Arets wel oor naar had.” Dit heeft geresulteerd in het H-House dat in 2009 werd opgeleverd. Een loftachtige ruimte, grotendeels van glas, in twee lagen met aan de buitenkant twee uitstekende ruimten: de entree op de begane grond en de badkamer op de eerste verdieping.

Jan: „Bij een tuin die heel strak in structuur is, heeft Arets gespeeld met spannende lijnen en hoeken en het huis schuin op het perceel, ontworpen. Met dat idee liet hij zien dat hij inderdaad voor iets eigens, iets authentieks ging en was er meteen de klik tussen hem en ons. Aan de binnenkant lag de plek van een aantal grote dingen



Bijzonder detail zijn de kolommen als anders van het gebouw die stevigheid geven aan het huis en waar ook alle water- en elektriciteitsleidingen doorheen lopen. De combinatie van transparant en opak glas, en de schuivende en vaste delen van de gevel, creëren een aantal verschillende mogelijkheden om te reageren op de wisselingen van lichtinval.

zoals het keukenelement, het sanitair en het bad op de eerste verdieping al snel vast. De rest van de inrichting heeft langer op zich laten wachten, omdat het bij zo'n schuine woning voor ons nog best een uitdaging was hoe te plaatsen. Hier hebben we dan ook de tijd voor genomen om eerst te ervaren hoe we in deze woning leven. Het bankstel staat er pas net." De wens voor een 'open' woning heeft Arets letterlijk vertaald. Het interieur heeft namelijk geen dragende wanden en alleen een aantal rechthoekige kolommen c.q. pilaren die zodanig zijn gepositioneerd dat ze minimaal van invloed zijn op de ruimte en waarin alle water- en elektriciteitsleidingen zijn weggewerkt. Alle overige wanden, zowel in het interieur als de buitenwanden, zijn van glas met een variërende graad van transparantie en bieden aan de achterzijde een prachtige view op de tuin. Bijzonder element in de ruimte is de zwevende trap. Die ziet er niet alleen heel spannend uit, maar doet ook nog eens dienst als bergmeubel. Met behulp van gordijnen op diverse plekken in de woning kan worden gespeeld met de ruimte en is het mogelijk te variëren van een geheel open ruimte naar meer intiemere 'cosy'-ruimtes. Jo:

Architect Wiel Arets speelt met de symmetrie

„Afhankelijk van de stemming, de dag en de activiteit die plaatsvindt, kunnen we de sfeer bepalen en onze tuin erbij betrekken. Wonen, leven, feesten, exposeren en ontmoeten, het kan allemaal in het H House. Precies zoals we dat voor ogen hadden.”•